



RECUBRIMIENTOS Y COBERTURAS INDUSTRIALES



SOLUCIONES
ARQUITECTONICAS DE
VANGUARDIA

PINTURA

EPÓXICA Y POLIURETÁNICA

Es un recubrimiento de alta performance, atractivo y resistente a agentes químicos. Existe una variedad de sistemas formulados y aditivados para distintos requerimientos y resistencias.

Estos sistemas son recomendados para ambientes industriales como los de procesos químicos, de alta mar en extracción de petróleo y gas, de alimentos y farmacéuticos, de plantas de tratamiento de agua y agua residual, de papel, de generación de energía. También es ideal para piscinas, tanques de agua y otras superficies expuestas a la humedad, pues sirve como barrera impermeable. Puede usarse como sistema de dos capas, directamente sobre metal o concreto, para trabajo en inmersión en el manejo de agua y agua residual.



MORTERO EPÓXICO

Es comúnmente usado para resanado y parchado estructural de rajaduras y huecos en: columnas, vigas, techos, pistas y veredas, líneas de demarcación de tránsito, entre otros.

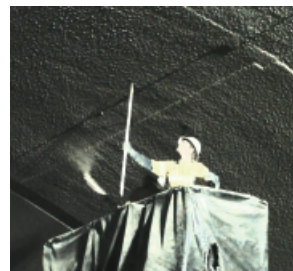
Es tan fuerte que puede unir prefabricados, madera, mármol, cerámica, sellar grietas, pega de elementos de acero y metales al concreto, relleno grout en base de maquinarias, además, en sistemas de las juntas de dilatación de puentes, autopistas, estacionamientos, masillado de paneles de encofrado, etc.

Es un excelente mortero para hacer capa de superficie de pisos industriales, piso de almacenes, laboratorios, talleres mecánicos o pisos sometidos a alto tránsito, impacto, vibraciones de maquinaria, químicos orgánicos e inorgánicos, combustibles, etc.



ISO**LATEK**
INTERNATIONAL

PROTECCIÓN PASIVA CONTRA INCENDIOS



Son sistemas diseñados para la aplicación sobre superficies estructurales críticas a fin de volverlas resistentes al fuego con altas temperaturas durante un período de tiempo o para cerrar pasos de aire que propaguen fuego.

Trabajamos con las marcas **Cafco** y **Firestopit** que están diseñadas para proteger columnas estructurales, vigas, soportes de equipo y faldones. Es liviano, lo cual reduce significativamente la carga fija, es también muy duradero y resistente en condiciones de impacto mecánico, por lo que es menos propenso a fracturarse o astillarse. Se ha utilizado con mucho éxito en numerosos tuneles alrededor del mundo para incrementar la estabilidad estructural contra el fuego y reducir el riesgo de pérdidas humanas y de propiedad.



IMPERMEEA BILIZACIÓN

■ SELLADOS DE PISOS Y MUROS

El sellado es una protección frente a diversos agentes que puedan caer o derramarse sobre las superficies.

SELLADO ACRÍLICO: Aplicable en pisos peatonales, piscinas, reservorios de agua, protege de la abrasión peatonal y vehicular, humedad y lluvia.

SELLADO ACUOSO: Sellado ligero pero resistente para muros, brinda un brillo natural y pueden colocarse varias capas para intensificarlo.

■ IMPERMEABILIZACIÓN DE TECHOS

Es comúnmente usado por las constructoras para evitar filtraciones en los últimos pisos, asegurando una protección prolongada en techos y superficies expuestas a baja, mediana e intensa exposición al agua y la humedad. Es recomendable escoger colores claros ya que estos reflejan los rayos solares, reduciendo la temperatura de los ambientes que se encuentran bajo el techo.

■ PARCHES Y JUNTAS DE CONSTRUCCION

Usado para pisos industriales, comerciales y residenciales, autopistas y más. Sellado de rajaduras y fisuras también para reservorios, sistemas de agua, lagunas, piscinas, así como relleno para protección contra la humedad.

SELLADO EPÓXICO: Capa elástica impermeabilizante de techos, jardineras, muros de contención, etc.

SELLADO ASFÁLTICO: Resina ruberizada semirígida, ideal para proteger juntas en carreteras y vías.



ventas@masterdecor.pe
Ventas: 348-5236
Cel: 990304041 | 99034042
Nextel: 98-138*0085
99-427*1231 | 99494*2787
www.masterdecor.pe

Master Decor Perú es una empresa peruana especializada en acabados para la construcción, decoración y remodelación. Somos un grupo de profesionales con amplia experiencia en gestión de proyectos y distribución, con el respaldo de marcas sólidas, que trabajamos para brindarte servicios de instalación y venta de insumos para revestimientos arquitectónicos e industriales de vanguardia.

Es así que implementamos diversos sistemas de acabados y protección innovadores, prácticos, con costos competitivos y, sobre todo, con total garantía. Nos constituimos como una opción de calidad e innovación en el mercado a nivel nacional.